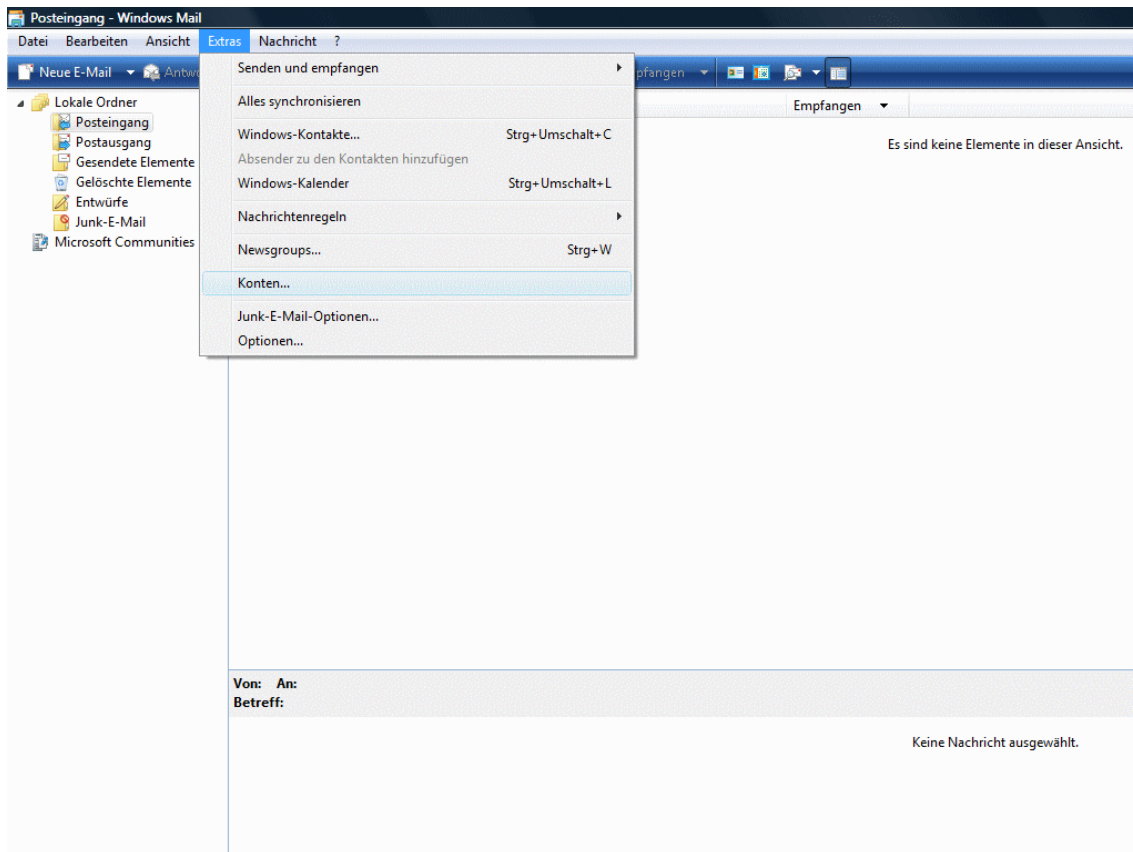


# Windows Mail

## Anleitung mit Screenshots POP3 Konten erstellen

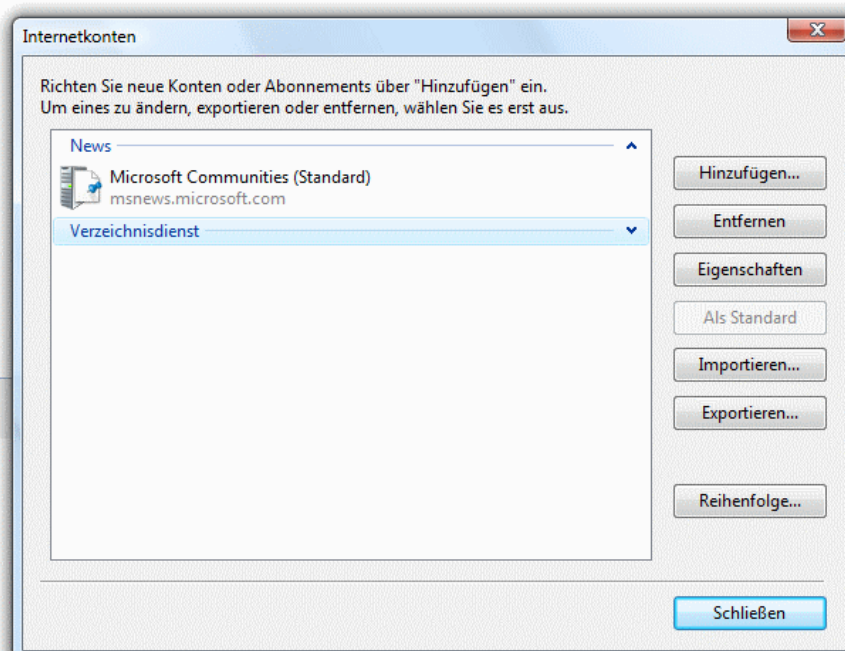
## **Schritt 1:**

Um ein neues Konto mit Windows Mail einzurichten, öffnen Sie bitte Windows Mail und klicken Sie auf „Extras“ -> „Konten...“ um mit der Installation zu beginnen.



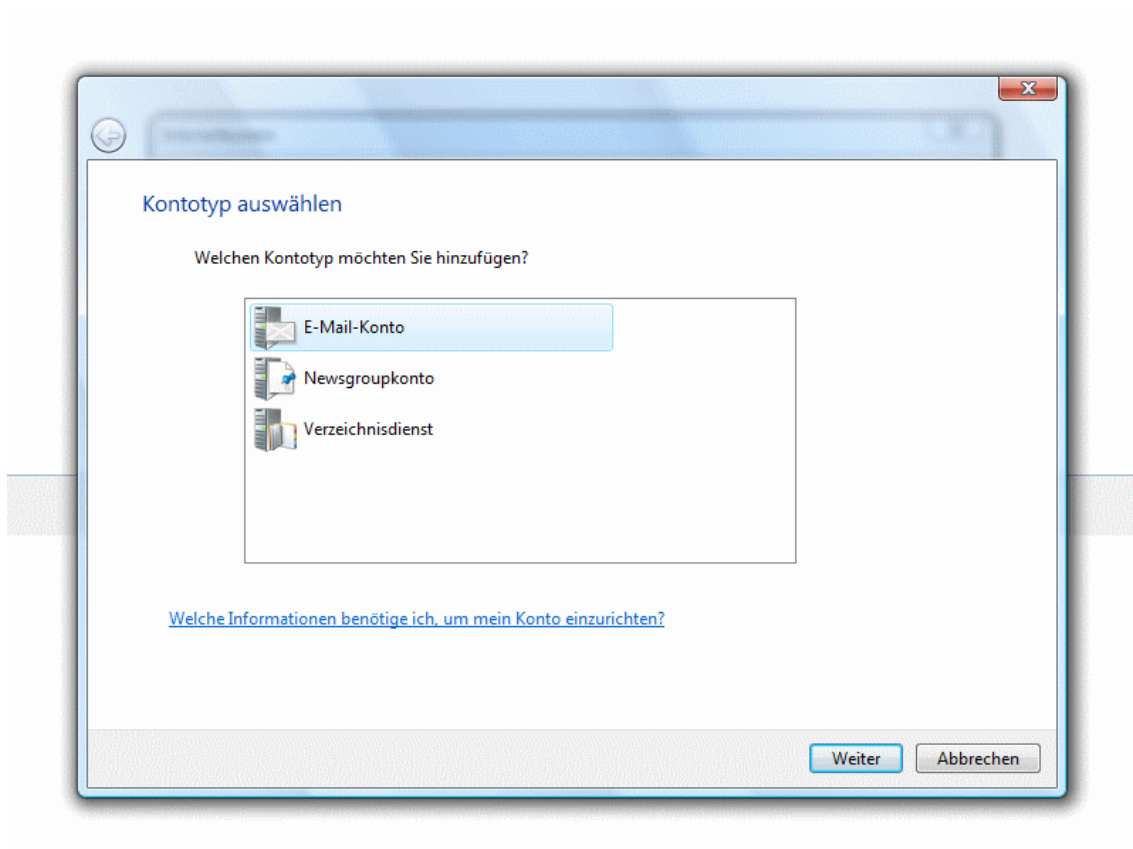
## **Schritt 2:**

Hier können Sie die verschiedenen Dienste von Windows Mail einrichten. Wählen Sie „Hinzufügen...“ um ein neues Konto zu erstellen.



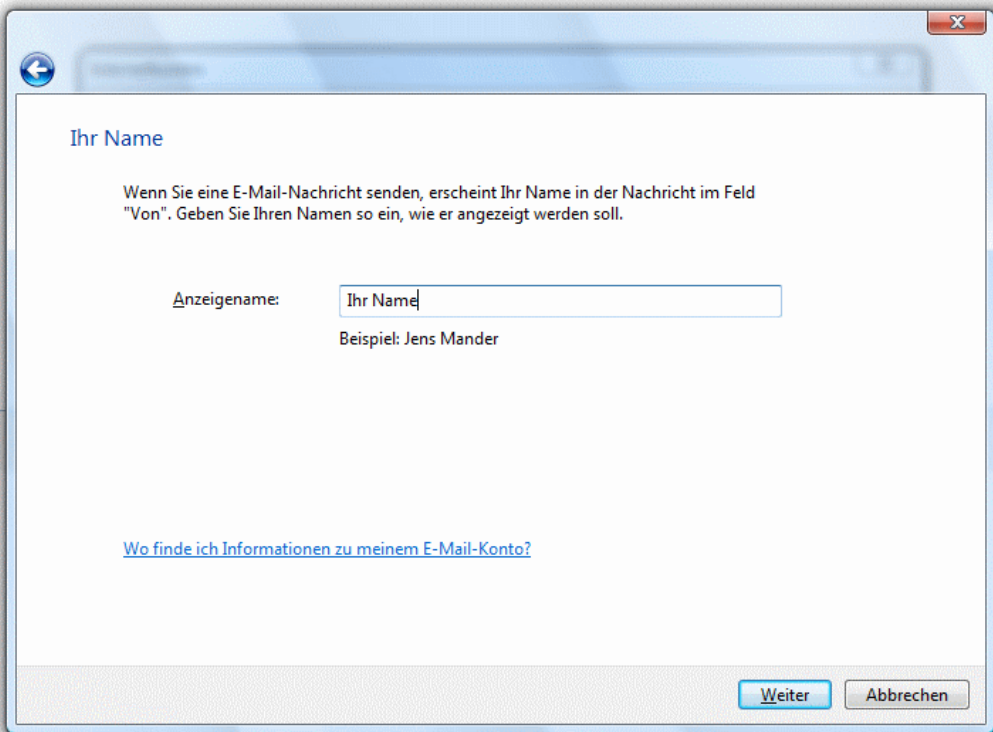
### **Schritt 3:**

Wählen Sie bitte als Kontotyp „E-Mail-Konto“ aus um die Konfiguration fortzusetzen.



## **Schritt 4:**

Geben Sie bitte hier Ihren gewünschten Anzeigenamen an, welcher bei jeder gesendeten E-Mail mitgeschickt wird.



**Ihr Name**

Wenn Sie eine E-Mail-Nachricht senden, erscheint Ihr Name in der Nachricht im Feld "Von". Geben Sie Ihren Namen so ein, wie er angezeigt werden soll.

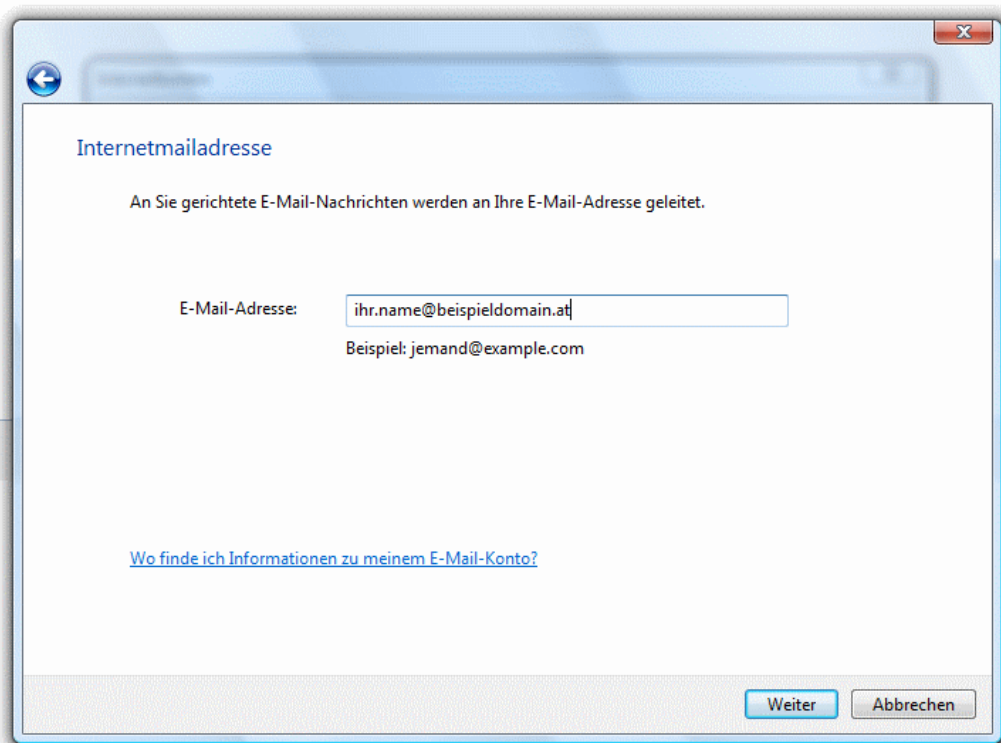
Anzeigename:

Beispiel: Jens Mander

[Wo finde ich Informationen zu meinem E-Mail-Konto?](#)

## **Schritt 5:**

Geben Sie bitte hier Ihre gewünschte E-Mail Adresse an, welche Sie im Control Panel eingerichtet haben.



Internetmailadresse

An Sie gerichtete E-Mail-Nachrichten werden an Ihre E-Mail-Adresse geleitet.

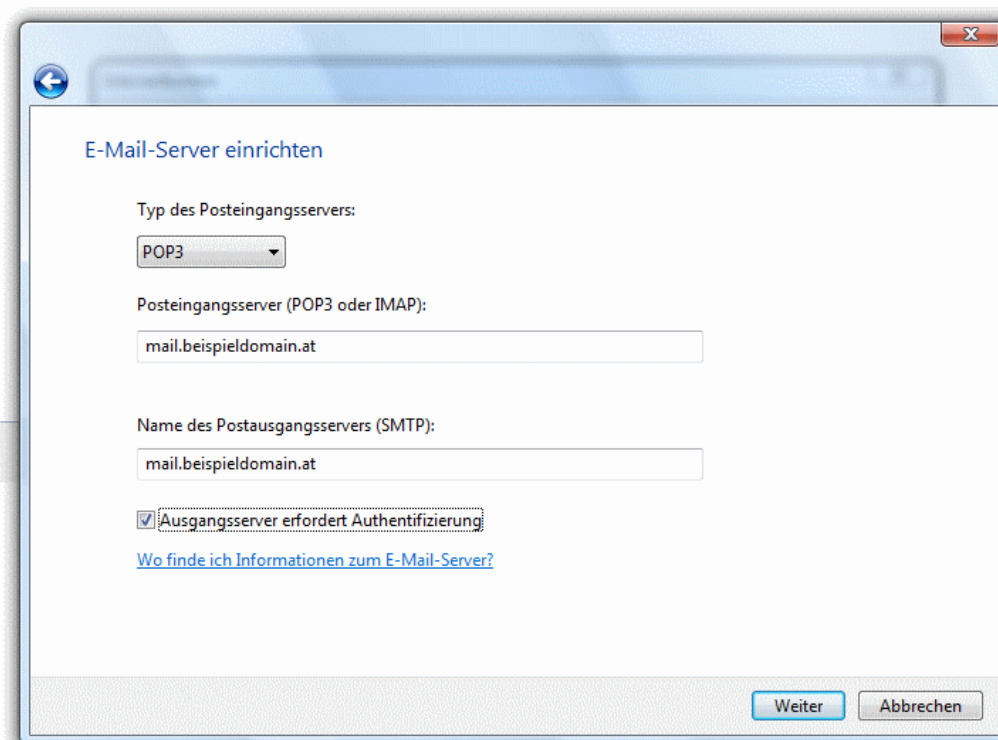
E-Mail-Adresse:

Beispiel: jemand@example.com

[Wo finde ich Informationen zu meinem E-Mail-Konto?](#)

## **Schritt 6:**

Wählen Sie bitte hier als Typ des Posteingangsserver „POP3“ aus und bitte geben Sie als Posteingangsserver und als Postausgangsserver Ihren Domainnamen an. Die Option „Ausgangsserver erfordert Authentifizierung“ muss ausgewählt werden.



E-Mail-Server einrichten

Typ des Posteingangsservers:  
POP3

Posteingangsserver (POP3 oder IMAP):  
mail.beispieldomain.at

Name des Postausgangsservers (SMTP):  
mail.beispieldomain.at

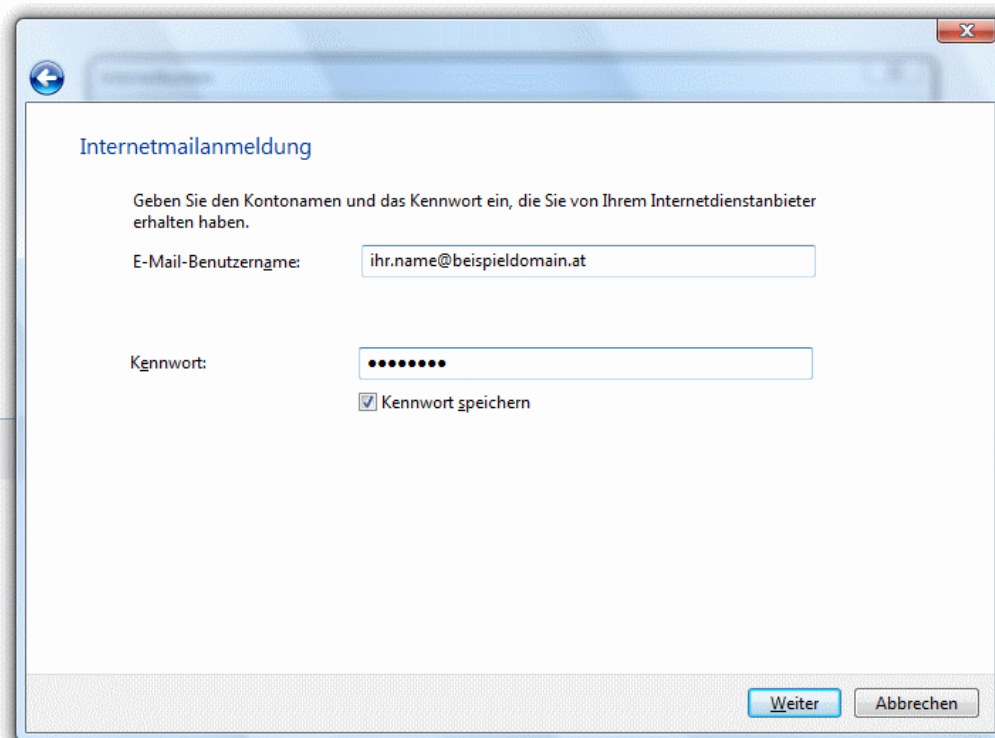
Ausgangsserver erfordert Authentifizierung

[Wo finde ich Informationen zum E-Mail-Server?](#)

Weiter Abbrechen

## **Schritt 7:**

Ihr E-Mail Benutzername ist Ihre vollständige E-Mailadresse welche Sie als E-Mailkonto im Control Panel eingerichtet haben und geben Sie dazu bitte das von Ihnen vergebene Passwort an.



Internetmailanmeldung

Geben Sie den Kontonamen und das Kennwort ein, die Sie von Ihrem Internetdienstanbieter erhalten haben.

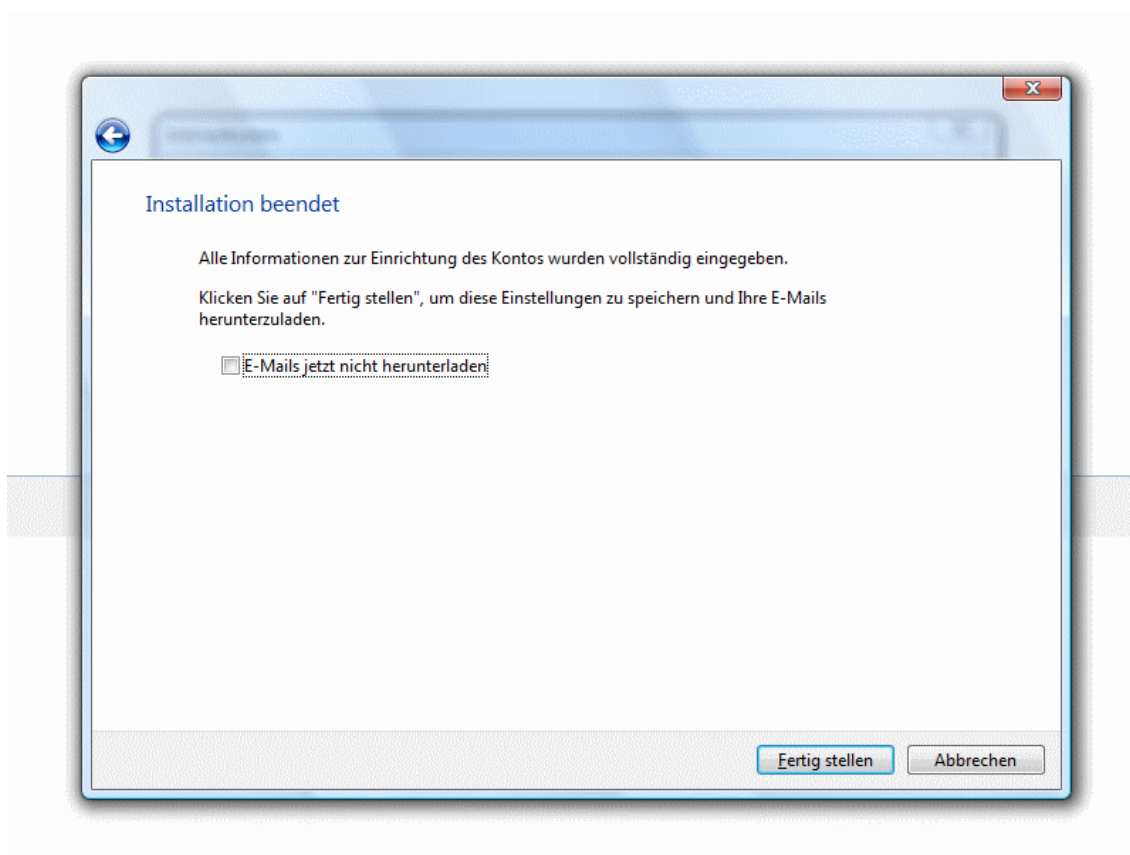
E-Mail-Benutzername:

Kennwort:

Kennwort speichern

## **Schritt 8:**

Sie haben nun die Grundkonfiguration abgeschlossen. Folgen Sie bitte den weiteren Schritten um die Konfiguration beenden



## **Schritt 9:**

Klicken Sie auf „Schließen“ um die Konfiguration zu beenden. Sie können jetzt Ihr E-Mail Konto wie gewünscht verwenden.

