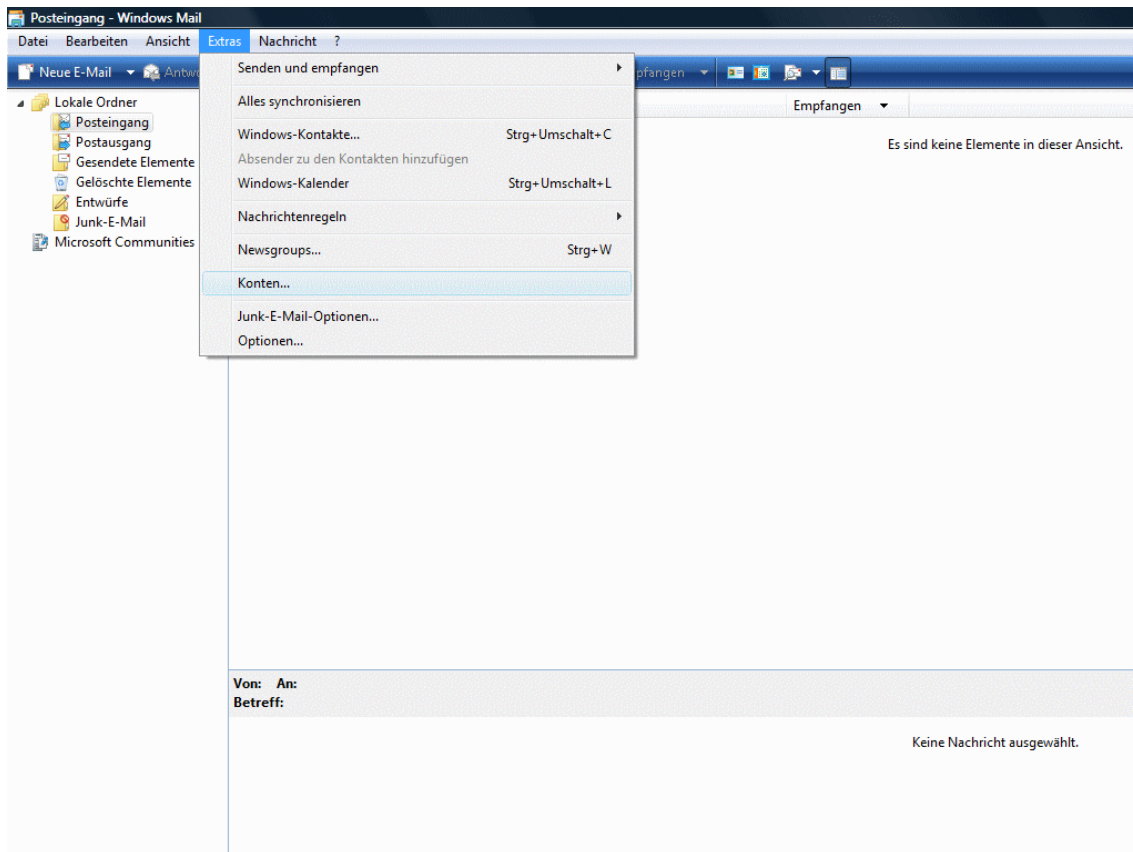


Windows Mail

Anleitung mit Screenshots IMAP Konten erstellen

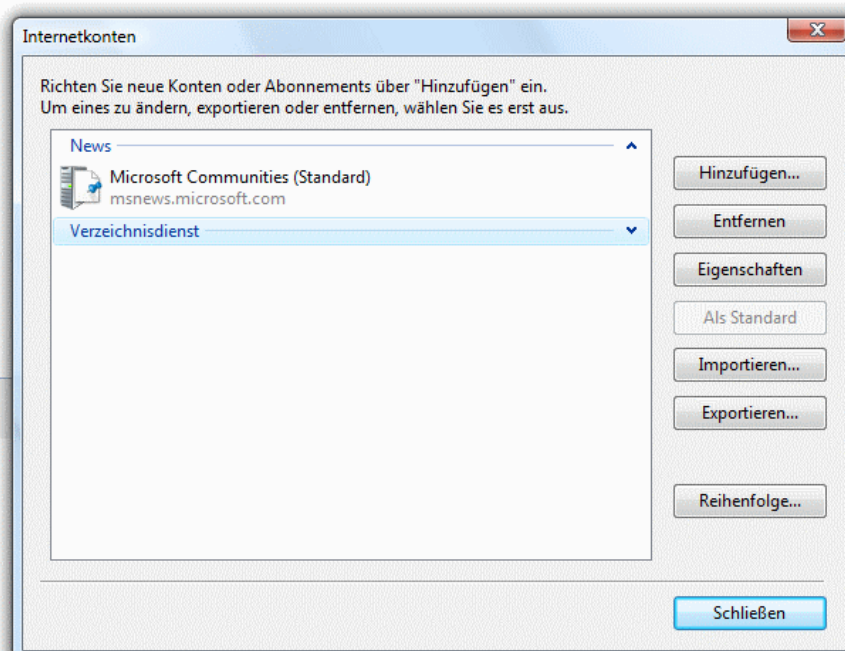
Schritt 1:

Um ein neues Konto mit Windows Mail einzurichten, öffnen Sie bitte Windows Mail und klicken Sie auf „Extras“ -> „Konten...“ um mit der Installation zu beginnen.



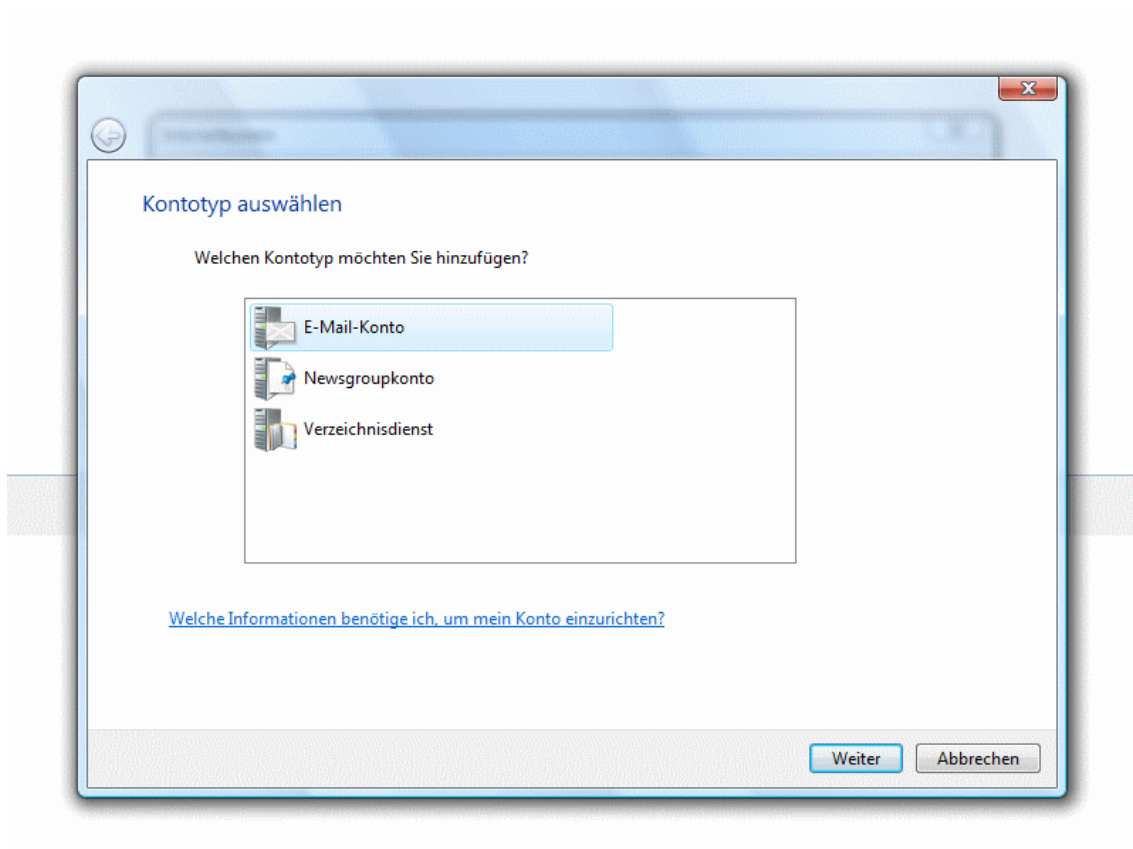
Schritt 2:

Hier können Sie die verschiedenen Dienste von Windows Mail einrichten. Wählen Sie „Hinzufügen...“ um ein neues Konto zu erstellen.



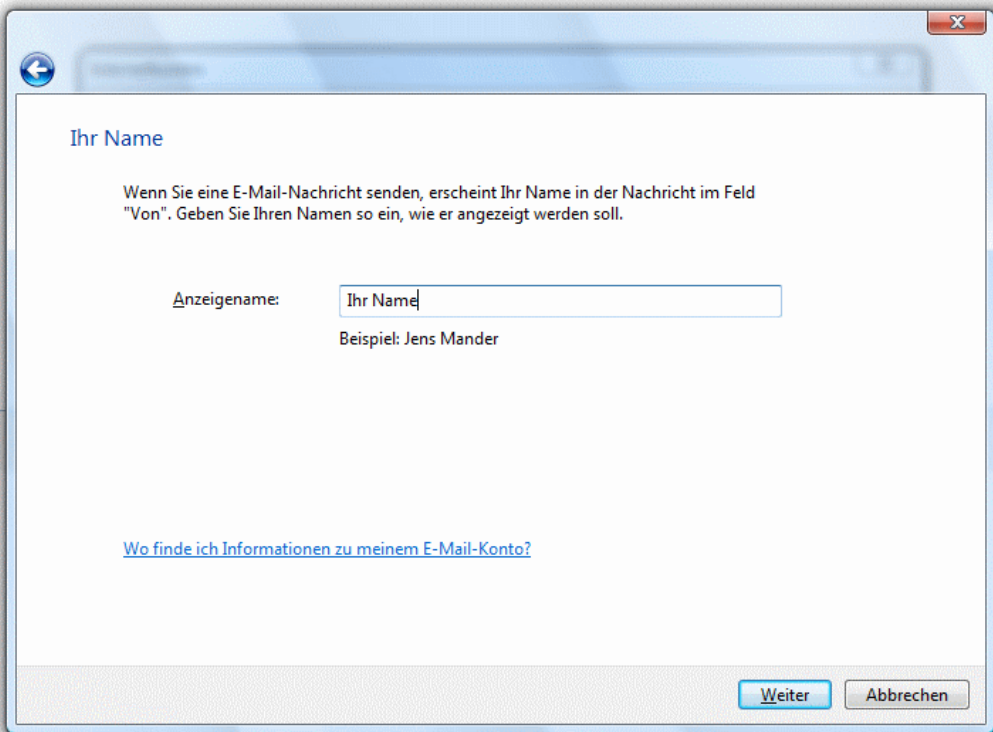
Schritt 3:

Wählen Sie bitte als Kontotyp „E-Mail-Konto“ aus um die Konfiguration fortzusetzen.



Schritt 4:

Geben Sie bitte hier Ihren gewünschten Anzeigenamen an, welcher bei jeder gesendeten E-Mail mitgeschickt wird.



Ihr Name

Wenn Sie eine E-Mail-Nachricht senden, erscheint Ihr Name in der Nachricht im Feld "Von". Geben Sie Ihren Namen so ein, wie er angezeigt werden soll.

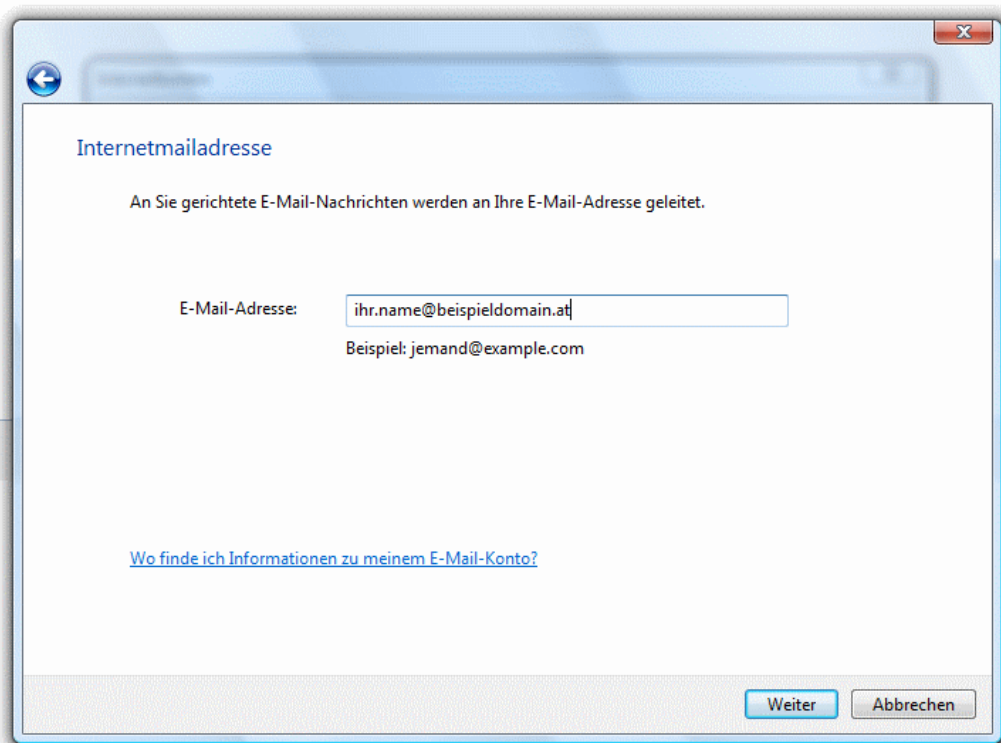
Anzeigename:

Beispiel: Jens Mander

[Wo finde ich Informationen zu meinem E-Mail-Konto?](#)

Schritt 5:

Geben Sie bitte hier Ihre gewünschte E-Mail Adresse an, welche Sie im Control Panel eingerichtet haben.



Internetmailadresse

An Sie gerichtete E-Mail-Nachrichten werden an Ihre E-Mail-Adresse geleitet.

E-Mail-Adresse:

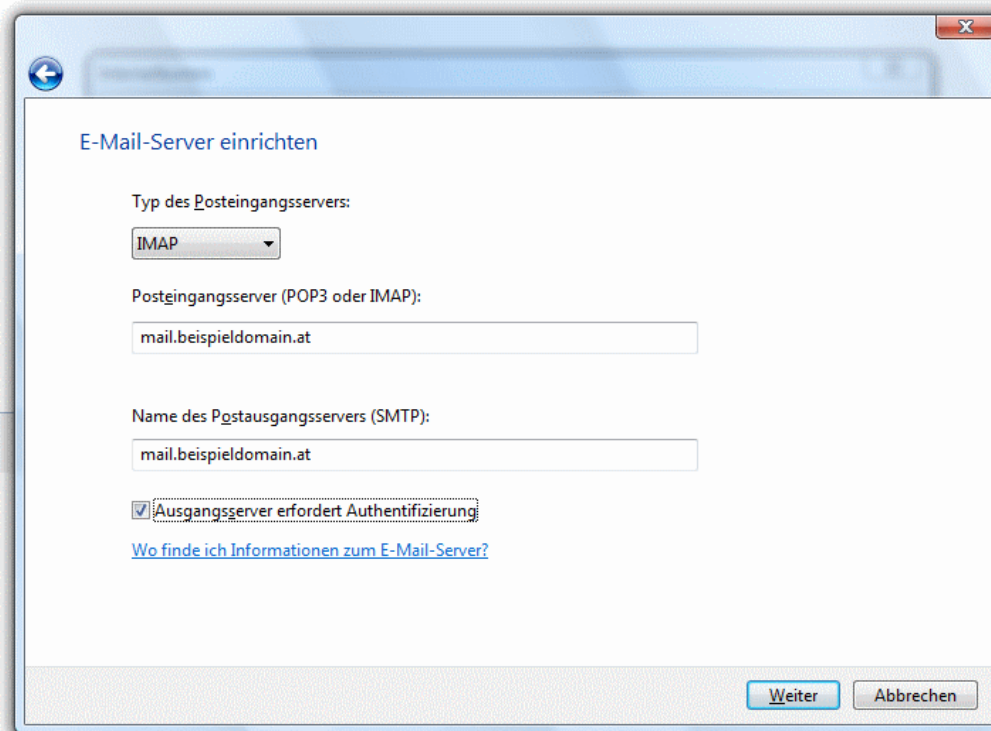
Beispiel: jemand@example.com

[Wo finde ich Informationen zu meinem E-Mail-Konto?](#)

Weiter Abbrechen

Schritt 6:

Wählen Sie bitte hier als Typ des Posteingangsserver „IMAP“ aus und bitte geben Sie als Posteingangsserver und als Postausgangsserver Ihren Domainnamen an. Die Option „Ausgangsserver erfordert Authentifizierung“ muss ausgewählt werden.



E-Mail-Server einrichten

Typ des Posteingangsservers:
IMAP

Posteingangsserver (POP3 oder IMAP):
mail.beispieldomain.at

Name des Postausgangsservers (SMTP):
mail.beispieldomain.at

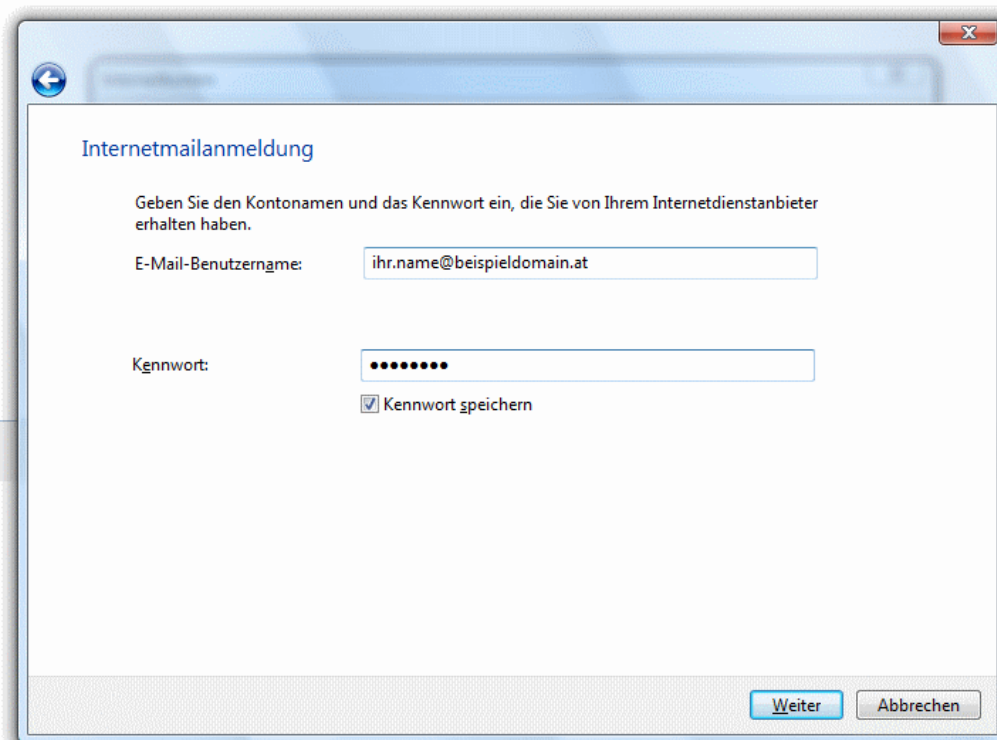
Ausgangsserver erfordert Authentifizierung

[Wo finde ich Informationen zum E-Mail-Server?](#)

Weiter Abbrechen

Schritt 7:

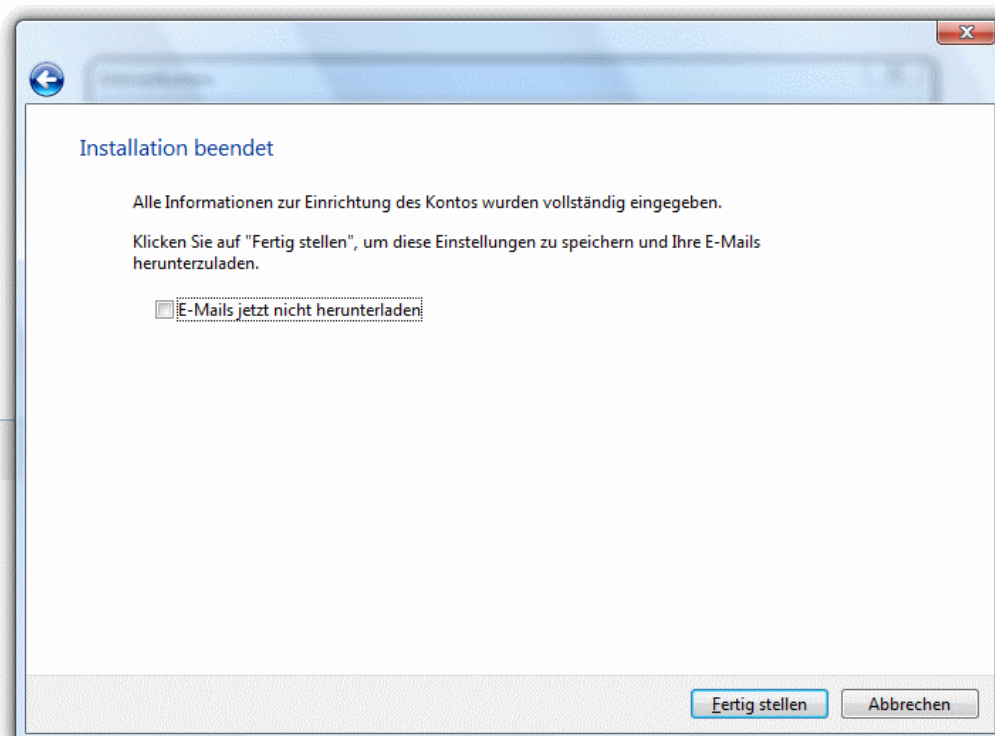
Ihr E-Mail Benutzername ist Ihre vollständige E-Mailadresse welche Sie als E-Mailkonto im Control Panel eingerichtet haben und geben Sie dazu bitte das von Ihnen vergebene Passwort an.



The screenshot shows a dialog box titled "Internetmailanmeldung" with a back arrow icon in the top left and a close button (X) in the top right. The main text reads: "Geben Sie den Kontonamen und das Kennwort ein, die Sie von Ihrem Internetdienstanbieter erhalten haben." Below this, there are two input fields: "E-Mail-Benutzername:" containing the text "ihr.name@beispieldomain.at" and "Kennwort:" containing seven dots. A checkbox labeled "Kennwort speichern" is checked. At the bottom right, there are two buttons: "Weiter" and "Abbrechen".

Schritt 8:

Sie haben nun die Grundkonfiguration abgeschlossen.



Schritt 9:

Klicken Sie auf „Schließen“ um die Konfiguration zu beenden. Sie können jetzt Ihr E-Mail Konto wie gewünscht verwenden.

